

Raitoフェア 2012 in 静岡 のご案内

Human・Nature・City

～ 人・自然・都市 その調和を求めて ～

昨年の東日本大震災における「地盤沈下・液状化被害」の問題、近年の地球環境変化に伴う異常気象の影響による「浸水被害・土砂災害」などの現象が生じている我が国において、災害に強い国土作りは急務であります。

私ども特殊土木専門業者は、地盤改良技術・法面防災技術を中心とした当社保有技術により、良好な社会環境の整備とその維持に向けて大きな貢献が果たせるように更に努力して参りたいと考えております。

つきましては、私どもの取組を皆様方にとって頂きたく、「**Raito フェア2012 in静岡**」を下記のご案内の通り、開催する運びとなりました。

ご多用中、誠に恐縮ではございますが、何とぞご来臨賜りますようお願い申し上げます。

平成 24年 10月 吉日

ライト工業株式会社 中部統括支店
執行役員 統括支店長 村井 祐介

Raito フェア 2012 in 静岡

入場無料
粗品進呈

平成24年11月8日(木)

【日時・場所】

平成24年11月8日(木)
10:00～18:00

静岡コンベンションアーツセンター
「グランシップ」 展示ギャラリー1
住所：静岡市駿河区池田79-4
電話：054-203-5710(代表)

【実演コーナー】

弊社保有技術の特徴を実演実験します。
実演時間 11:20 14:20 17:20
(上記実演時間の30分前の来場を推奨します)

【お問い合わせ先】



ライト工業株式会社 静岡営業所

住所：静岡市駿河区有東1-8-6

電話：054-654-3290

FAX：054-654-3299

担当者：渦原、川合



土木学会と技士の認定プログラムです。
(CPD・CPDS 2.0単位)

ぜひ、私たちの技術を見に来て下さい。

(注：2時間以上の御観覧者に限ります。)



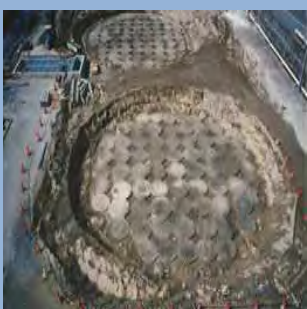
車	東名高速道路 静岡 I.C.	会場	約20分
	静清バイパス 千代田上土 I.C.	会場	約10分
JR	静岡駅 → 東海道本線 → 東静岡駅(南口) → 徒歩約3分	会場	約10分
静鉄	新静岡駅 → 徒歩約10分	会場	約15分

『駐車場』

利用時間 8時～22時 100円/1時間

※お帰りの際、館内の事前精算機でご精算ください。

土木学会CPD・技士会CPDS
認定プログラム (2.0単位)



Human · Nature · City

～人・自然・都市 その調和を求めて～

入場無料

粗品進呈

Raitoフェア 2012 in 静岡

開催日 2012年11月8日(木) 10:00～18:00

(実演・工法プレゼンテーション 11:20/14:20/17:20)

会場 「グランシップ」6F 展示ギャラリー1

054-203-5710(代表)



お問い合わせ

 ライト工業株式会社 静岡営業所

TEL 054-654-3290 担当: 渦原・川合

Raitoフェア2012 In静岡

開催日：平成24年11月8日

開催地：【静岡県】 グランシップ 展示ギャラリー1（6F）

CPD・CPDS認定プログラム タイムスケジュール

	内容	講師	時刻	時間
一回目	展示パネル・ビデオ説明	各営業社員	10:00～11:20	2.0時間
	実演(薬液固結)・実験(液状化実験)	小柳	11:20～11:40	
	工法説明(浸透固化処理工法、ECウォール工法)	宇梶、野村、小柳	11:40～12:00	
入替え	展示パネル・ビデオ説明	各営業社員	12:00～13:00	
二回目	展示パネル・ビデオ説明	各営業社員	13:00～14:20	2.0時間
	実演(薬液固結)・実験(液状化実験)	小柳	14:20～14:40	
	工法説明(浸透固化処理工法、ECウォール工法)	宇梶、野村、小柳	14:40～15:00	
入替え	展示パネル・ビデオ説明	各営業社員	15:00～16:00	
三回目	展示パネル・ビデオ説明	各営業社員	16:00～17:20	2.0時間
	実演(薬液固結)・実験(液状化実験)	小柳	17:20～17:40	
	工法説明(浸透固化処理工法、ECウォール工法)	宇梶、野村、小柳	17:40～18:00	

ライトフェア2012in静岡 展示内容(予定)

	展示内容
法面保護工	震災の復旧・復興技術
	オールグリーンニング工法1
	2
	3
	ハイジュールネット工法1
	2
	ロービングウォール工法1
	2
	3
	ロービングショット工法
	ユニラップ工法1
	2
	3
	4
	のリフレッシュ工法1
	2
	のリフレッシュ工法模型
	エコマルメット展示
地盤改良工 (薬液注入工)	マックスパーム注入工法1
	2
	3
	コンダクションナビ工法1
	2
	ソレタンシュ注入工法1
	2
	NEOソレタンシュ注入工法
	ノンアップ注入工法
	エンパソル工法1
	2
	JEP工法
	OPTジェット工法1
2	

	展示内容
地中連続壁工	TRD工法1
	2
	3
	エコクレイウォール工法1
	2
	3
地盤改良工	エコクレイウォール工法 DVD
	RASコラム工法 DVD
	RASコラム工法1
	2
	3
	RASコラム工法模型展示
	RASジェット工法
SCM工法(SCM模型)	
RMP-MST工法	
管布設工	プラス工法1
	2
	3
	プラス工法模型展示
	ハットリング工法1
2	
補修	N-SSI
	ハイパーモルタル工法

実演	薬液固結実演 液状化実験
説明	浸透固化処理工法 エコクレイウォール工法